




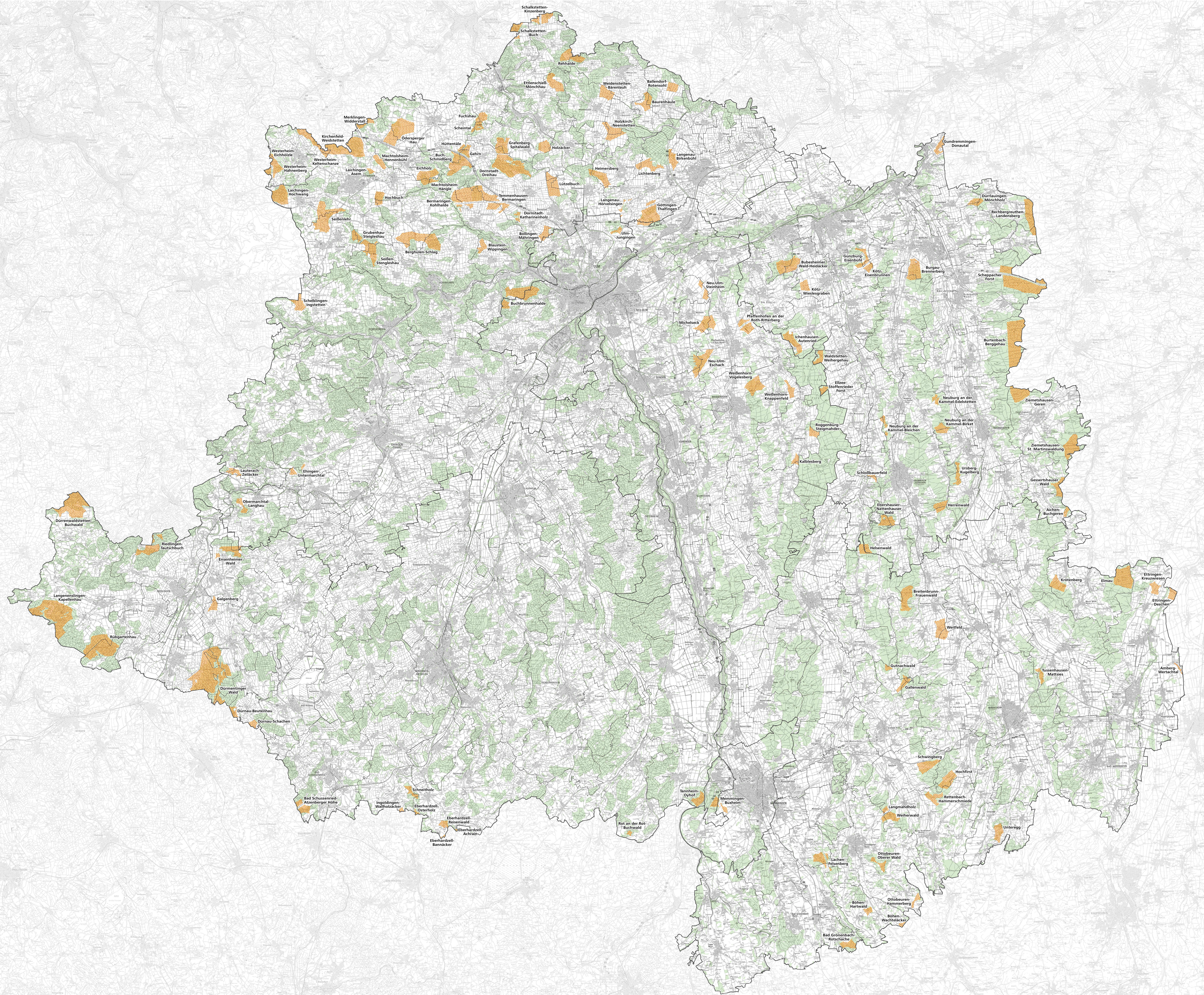


TEILFORTSCHREIBUNG WINDENERGIE

Entwurf zur Anhörung gemäß Beschluss  
der Verbandsversammlung vom 02.07.2024

B Fachliche Ziele und Grundsätze  
B V Technische Infrastruktur  
B V 2 Energieversorgung  
B V 2.1 Windkraft

-  Vorranggebiet für Standorte regionalbedeutsamer Windkraftanlagen nach Planplatz B V 2.1 Z (1)
-  Trennlinie zwischen Vorranggebieten für Standorte regionalbedeutsamer Windkraftanlagen
-  Waldfläche
-  Kreisgrenze
-  Gemeindegrenze



Maßstab: 1:100 000  
0 2,5 5 10 km N  
Geobasisdaten: Digitale Topographische Karte 1:50 000 (DTK50), ATKIS-R-Basis-DLM  
© Bayerische Vermessungsverwaltung (www.gis.bayern.de)  
© Landesamt für Geoinformation und Landentwicklung Baden-Württemberg (www.lgl.bw.de) Nr.: 28519-1/19