


# Anleitung

Hier können Sie Ihren Zählerstand digital eintragen. Dafür halten Sie bitte Ihr Anschreiben bereit.

**Verwaltungsverband Langenau**  
Kulzenstraße 19, 89129 Langenau  
Im Auftrag der Gemeinde Bernstadt  
Schmiedegasse 5, 89182 Bernstadt



**Verwaltungsverband Langenau**  
Alb-Donau-Arena

VV Langenau · Kitznerstr. 19 · 89129 Langenau

Ansprechpartner: Andrea Menzel  
Zimmer: 201  
Telefon: 07345 9640-523  
Fax: 07345 9640-530  
E-Mail: Andrea.Menzel@VV-Langenau.de

Dezember

Max Mustermann  
Musterstraße 1  
12345 Musterstadt

## Kundenselbstablesung der Wasserzähler für den Verbrauch 2023

Sehr geehrte Kundin, sehr geehrter Kunde,

in Kürze erstellen wir Ihre Jahresschlussrechnung für Wasser und Abwasser. Hierzu bitten wir Sie, Ihre Zählerstände abzulesen.

Bitte führen Sie die Zählerstandserfassung durch und werfen die Selbstablesekarte bis spätestens **12. Januar 2024** in einen Briefkasten der Deutschen Post, da wir Ihren Verbrauch sonst schätzen müssen. Das Porto übernehmen wir für Sie. Bitte beachten Sie die beigelegten Informationen.

Sie können uns Ihren Zählerstand gerne auch per Internet unter [derago.epost-solutions.de](https://derago.epost-solutions.de) mitteilen. Den Link finden Sie auch auf der Homepage der Gemeinde. Zum Einloggen in das Portal benötigen Sie den unten rechts angegebenen Anmeldename und das Passwort. Gerne können Sie zur Zählerstandserfassung den QR-Code verwenden.

Bitte geben Sie den Zählerstand nur in vollen m<sup>3</sup> an (keine Kommastellen).

Vielen Dank für Ihre Mithilfe.

Gebühr bezahlt: Empfänger

Hinweis: Bitte diese Postanschrift nur für die Selbstablesekarte verwenden.

Hier geht es direkt zur Zählerstandserfassung:



123456-789  
Passwort: 123ab456c

Deutsche Post  
ANTWORT

Gemeinde  
Belegesezentrum  
04071 Leipzig

Die Erfassung des Wasserzählerstandes erfolgt digital ähnlich wie mit der Postkarte.

1. Klicken Sie auf den folgenden Link: <https://derago.epost-solutions.de>
2. Tragen Sie die Anmeldedaten in die eingeblendeten Felder ein.

Login

Die Anmeldedaten finden Sie rechts unten auf Ihrem Anschreiben.

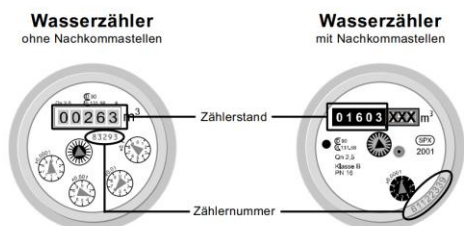
Hinweis:  
Bitte diese Postanschrift  
nur für die Selbstablesekarte  
verwenden.

Hier geht es direkt zur  
Zählerstandserfassung:



Anmeldename:  
**123456**  
Passwort:  
**ABC123**

3. Lesen Sie Ihren Zählerstand ab. Bitten achten Sie darauf, dass die Zählernummer des Zählers mit der Nummer auf dem Anschreiben übereinstimmt.



4. Sollten Sie auf dem Anschreiben mehrere Zählernummern finden, tragen Sie den Stand für jeden der Wasserzähler ein.

Zählernummer	Art
83293	Wasser
61122339	Wasser

5. Tragen Sie den Zählerstand ohne Nachkommastellen (volle m<sup>3</sup>) ein.
6. Tragen Sie Ihre E-Mail-Adresse in dem entsprechenden Feld ein, um eine Bestätigungsmail zu erhalten. (Die Angabe der E-Mail-Adresse erfolgt freiwillig und ist für den Abschluss der Dateneingabe nicht erforderlich.)

Die Erfassung der Wasserzählerstände kann bis zum 10.01.2025 erfolgen. Sollte bis dahin keine Eingabe erfolgen, wird der Zählerstand geschätzt.

Für Rückfragen melden Sie sich gerne telefonisch oder per E-Mail bei der Gemeindeverwaltung.

Sollten Sie den Zählerstand lieber per Postkarte abgeben wollen, werfen Sie diese bitte in einen Briefkasten der **Deutschen Post**.

Vielen Dank für Ihre Mithilfe!